



GMN | The Global
MTCC Network
A global network for energy-efficient shipping

L'Union Européenne et le changement climatique

M. Camille Bourgeon | Secrétariat de l'OMI

1^{er} Atelier National a Madagascar du MTCC-Afrique | 16-17 Mai 2018 | Tamatave

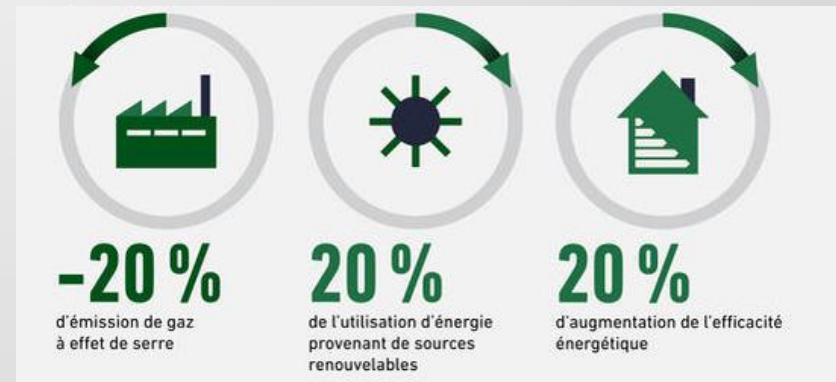


The Global MTCC Network (GMN) project
is funded by the European Union and implemented by IMO
The views expressed in this presentation
can in no way be taken to reflect the views of the European Union



La politique énergétique de l'UE

- Le livre vert sur la stratégie européenne pour une énergie durable, compétitive et sûre (2006)
- Paquet sur le climat et l'énergie à l'horizon 2020 (par rapport aux niveaux de 1990)
 - réduire les émissions de gaz à effet de serre de 20 %;
 - porter à 20 % la part des énergies renouvelables dans la consommation d'énergie de l'UE;
 - améliorer l'efficacité énergétique de 20%.
- L'UE a également établi des objectifs au delà de 2020:
« Une énergie propre pour tous les Européens »



Paquet sur le climat et l'énergie à l'horizon 2020 : directives d'application

- **Directive 2009/28/CE** relative à la promotion de l'utilisation de l'énergie produite à partir de sources renouvelables
- **Directive 2009/29/CE** modifiant la directive 2003/87/CE afin d'améliorer et d'étendre le système communautaire d'échange de quotas d'émission de gaz à effet de serre (SCEQE)
- **Decision 406/2009/CE** relative aux efforts à fournir par les États membres pour réduire leurs émissions de gaz à effet de serre afin de respecter les engagements de la Communauté en matière de réduction de ces émissions jusqu'en 2020
- **Directive 2012/27/EU** relative à l'efficacité énergétique (EED)



« Une énergie propre pour tous les Européens »

- Le cadre pour le climat et l'énergie à l'horizon 2030 fixe trois grands objectifs pour 2030 (par rapport aux niveaux de 1990):
 - réduire les émissions de gaz à effet de serre d'au moins 40 %;
 - porter la part des énergies renouvelables à au moins 27 %;
 - améliorer l'efficacité énergétique d'au moins 27 %.
- L'UE reconnaît que la transition énergétique est le secteur de croissance du futur – En 2015, les énergies propres ont attiré plus de 300 milliards d'euros d'investissement dans le monde.
- Plus d'information sur les politiques climatiques de l'UE et la transition énergétique:

https://ec.europa.eu/clima/policies/strategies_fr



GMN | The Global
MTCC Network
A global network for energy-efficient shipping



Le système communautaire d'échange de quotas d'émission de gaz à effet de serre (SCEQE)

- Le SEQE-UE fonctionne selon le principe du **plafonnement et des échanges** de quotas d'émissions de carbone.
- Il est actuellement dans sa phase 3 (2013-2020) et couvre 45% des émissions de l'UE, principalement les principaux secteurs consommateurs d'énergie (à peu près 12 000 installations).
 - en 2020, les émissions des secteurs couverts par le système devraient être inférieures de 21 % au niveau de 2005
 - le SEQE-UE est le principal système international d'échange de quotas d'émissions: il représente plus de trois quarts des échanges internationaux de quotas d'émissions de carbone.
- Il devrait couvrir d'autres industries dans le futur



GMN | The Global
MTCC Network
A global network for energy-efficient shipping



Le soutien apporté par l'UE à la réduction des émissions de GES en dehors de l'Europe

- L'UE soutient des activités de réduction des émissions de GES en dehors de l'Europe, par exemple dans les domaines suivants:
 - **Renforcement des capacités** de certains pays pour la mise en place de stratégies de développement à faible émission de carbone (LEDS) et leurs actions nationales associées (NAMAs)
 - Soutien aux États en développement dans la préparation et la soumission de leurs **contributions déterminées au niveau national** (NDCs)
 - Promotion des **Initiatives de Coopération Internationales** (ICI) et encouragement des stratégies de développement à faible émission de carbone dans des secteurs clés (i.e. performance énergétique, énergies renouvelables, réforme des subventions énergétiques, etc.)
 - Promotion et développement du **transfert de technologies**



GMN | The Global
MTCC Network
A global network for energy-efficient shipping



Engagements internationaux de l'UE en matière de coopération et de financements

L'UE est un leader dans le **financement de la lutte contre le changement climatique dans les pays en développement** – En 2016 la contribution de l'UE et de ses Etats membres s'élevait à plus de 20 milliards d'euros, en augmentation significative.

Au moins **20% du budget de l'UE dans la période 2014-2020 sera consacré à des projets et politiques relevant du climat**, en Europe et en dehors

Les Etats Membres de l'UE contribuent pour près de 5 milliards de dollars au Fonds Vert pour le Climat en plus de financements bilatéraux et multilatéraux.



GMNI | The Global
MTCC Network
A global Source: EU presentation from
web



Approche de l'UE sur les transports maritimes

- L'UE a été un fervent partisan de réductions importantes des émissions de GES par les transports maritimes internationaux
- L'UE a adopté une stratégie en 2013 sur la prise en compte des émissions du secteur des transports maritimes dans les mesures de réduction des gaz à effet de serre de l'Union (COM(2013)479) en trois étapes progressives:
 - **Étape 1:** mise en place d'un système de surveillance, de déclaration et de vérification des émissions («système MRV»)
 - **Étape 2:** définition d'objectifs de réduction applicables au secteur des transports maritimes;
 - **Étape 3:** application d'une mesure fondée sur le marché.
- L'Étape 1 correspond à l'adoption du **Reglement 2015/757/EU** concernant la surveillance, la déclaration et la vérification des émissions de dioxyde de carbone du secteur du transport maritime



EU MRV - Resume

Applies to **all commercial voyages** to, from and in-between **EU ports**



Includes:



Time at sea



Time at berth and anchor



Ballast and laden voyages

Applies to **all ships above 5,000 gt**



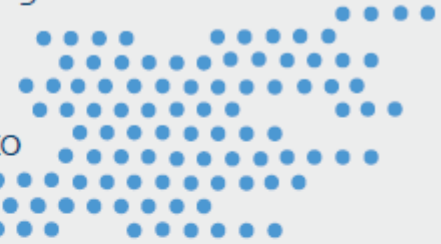
All flag states



Ships above 5,000 gt account for

55%

of ships calling into European Union ports ...



... and represent around

90%

of related emissions



CO₂ emissions can be derived from:

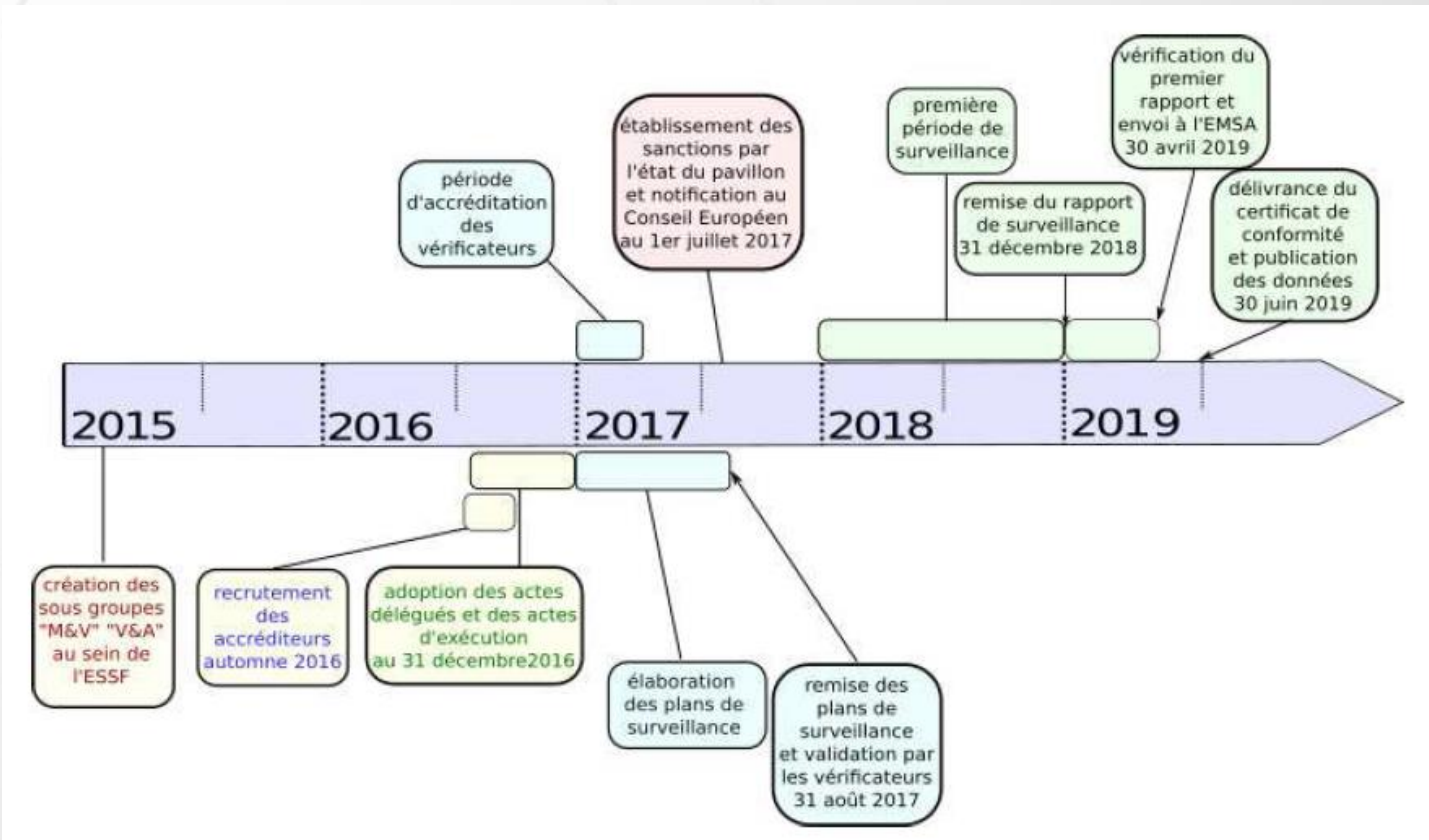
- Bunker fuel delivery notes
- Fuel tank sounding
- Flow meters
- Direct emission measurement



GMN | The Global
MTCC Network
A global network for energy-efficient shipping



EU MRV - Calendrier



Integration du transport maritime dans le SEQE?

- En Fevrier 2017, le Parlement Europeen a vote une motion visant a integrer le transport maritime dans le SEQE a partir de 2023 si l'OMI n'avait pas d'ici la de strategie claire sur la reduction des emissions de GES par les navires
- Cependant, cette position n'a pas ete suivie par le Conseil Europeen de Fevrier 2018 qui, dans ses conclusions sur le diplomatie climatique, a apporte son soutien a l'adoption par l'OMI d'une strategie ambitieuse en Avril 2018, conforme aux objectifs de temperature de l'Accord de Paris sur le Climat de 2015
- Entre l'OMI et l'UE, c'est donc aujourd'hui une relation de partenariat et de complementarite



GMN | The Global
MTCC Network
A global network for energy-efficient shipping



DG CLIMA (Action Climatique)

- **La Direction generale pour l'Action Climatique (DG CLIMA)** dirige les efforts de la commission aux niveaux europeens et internationaux.
- **Missions et activites principales:**
 - Formuler et metre en oeuvre les **politiques et strategies** climatiques
 - Mener les **negociations internationales sur le Climat** au nom de l'UE
 - Mettre en place le **Systeme communautaire d'echange de quotas d'emissions** (SCEQE)
 - **Superviser et surveiller les emissions nationales** des pays membres
 - Promouvoir les **technologies a faible emission carbone et les mesures d'adaptation**



GMN | The Global
MTCC Network
A global network for energy-efficient shipping



Conclusions

- Il est urgent de lutter contre le changement climatique et les efforts doivent être partagés
- Les efforts internationaux ont commencé en 1992 (Sommet de la Terre de Rio) et continuent sous les auspices de la Convention Cadre des Nations Unies sur le Changement Climatique (CCNUCC)
- L'OMI et l'UE ont été proactifs dans leurs domaines de responsabilité respectifs:
 - L'OMI en dirigeant les efforts du transport maritime international
 - L'UE via des investissements massifs en Europe et dans les pays en développement (ex: projet GMN).



GMN | The Global
MTCC Network
A global network for energy-efficient shipping



Merci pour votre attention
<http://gmn.imo.org/>



GMN | The Global
MTCC Network
A global network for energy-efficient shipping

